

MADE IN PORTUGAL


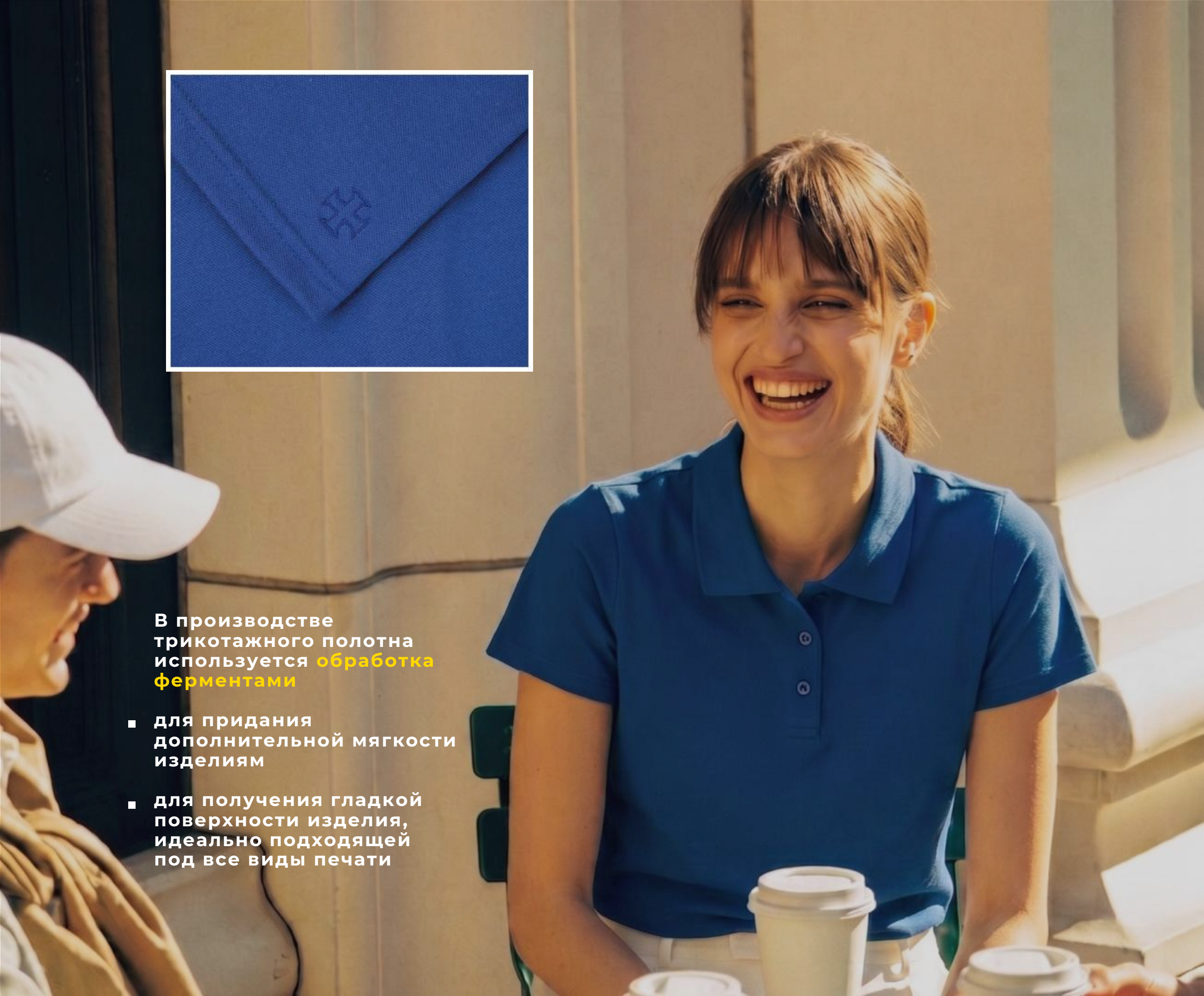
ВКЛЮЧАЕТ В СЕБЯ КОЛЛЕКЦИЮ ОДЕЖДЫ,
ПРОИЗВЕДЕННОЙ В ПОРТУГАЛИИ.



В 2006 году

В ПОРТУГАЛЬСКОМ ГОРОДЕ БАТАЛЬЯ ПОЯВИЛСЯ БРЕНД **TH CLOTHES** — ЭТАЛОН ПРЕМИАЛЬНОГО БРЕНДА В ИНДУСТРИИ РЕКЛАМНОГО ТЕКСТИЛЯ, СОЧЕТАЮЩИЙ В СЕБЕ:

- КАЧЕСТВО
- ИННОВАЦИИ
- ОТВЕТСТВЕННОСТЬ ПЕРЕД КЛИЕНТАМИ



В производстве трикотажного полотна используется **обработка ферментами**

- для придания дополнительной мягкости изделиям
- для получения гладкой поверхности изделия, идеально подходящей под все виды печати

НАРРУ GIFTS ЯВЛЯЕТСЯ
ЕДИНСТВЕННЫМ ПРЯМЫМ
ПОСТАВЩИКОМ "БРЕНДА
TH CLOTHES" В РОССИИ!

Happy
Gifts®



5 ПОРТУГАЛИЯ ВХОДИТ В ПЯТЁРКУ ЛИДЕРОВ ТЕКСТИЛЬНОЙ И ШВЕЙНОЙ ПРОМЫШЛЕННОСТИ В ЕВРОПЕ

ИСПАНСКАЯ КОМПАНИЯ INDITEX, МИРОВОЙ ЛИДЕР В СФЕРЕ РИТЕЙЛА (ЕЙ ПРИНАДЛЕЖАТ БРЕНДЫ **ZARA, PULL&BEAR, MASSIMO DUTTI, BERSHKA, STRADIVARIUS, OYSHO, ZARA HOME И UTERQUE**) РАЗМЕЩАЕТ ЗАКАЗЫ НА 887 ПОРТУГАЛЬСКИХ ФАБРИКАХ НА СУММУ СВЫШЕ 1,5 МЛРД ЕВРО.

TH Clothes



LUANDA

Вся одежда содержит ярлыки с функцией съёмная этикетка.

Останется размер, символы по уходу и страна происхождения.



TH Clothes

Модель без боковых швов.

Укрепляющая тесьма из джерси на задней части горловины.



ФУТБОЛКА МУЖСКАЯ LUANDA 150

351000

джерси, кардный хлопок 100%,
плотность 150 г/м2



съёмная
этикетка





Горловина обработана эластичным рибом 1x1.

Укрепляющая тесьма из пике на внутренней стороне горловины.

НОВЫЕ



цвета

TH Clothes 

ANKARA



ФУТБОЛКА МУЖСКАЯ ANKARA 190

351002

кардный хлопок 100%,
плотность 190 г/м2, джерси



съёмная
этикетка

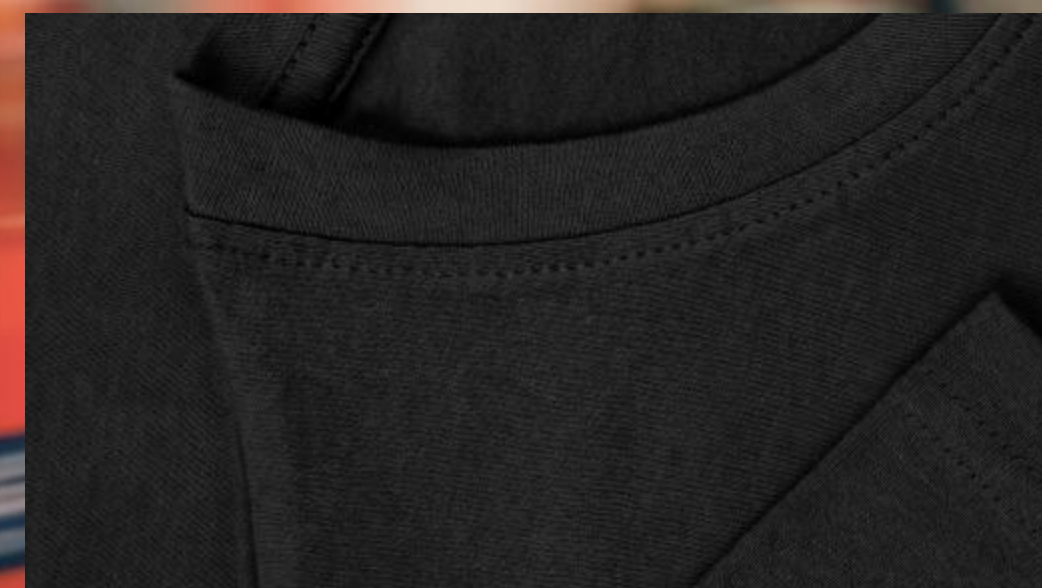
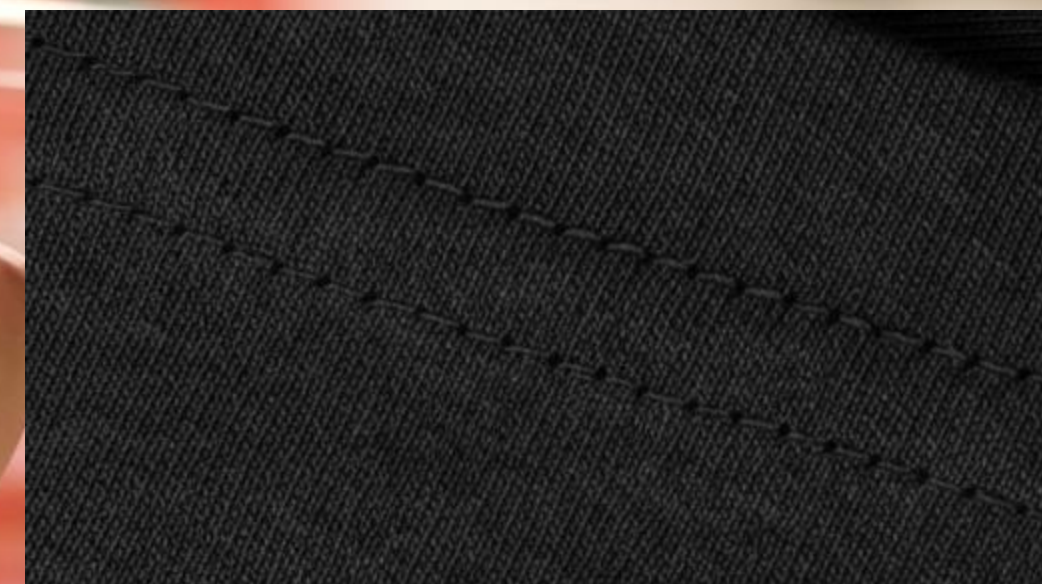


ANKARA WOMEN

ФУТБОЛКА ЖЕНСКАЯ
ANKARA WOMEN 190

351003

джерси, кардный хлопок
100%, плотность 190 г/м2



Горловина обработана
тесьмой джерси.

Двойная отстрочка
на рукавах и по низу
изделия.

Приталенный силуэт.

съёмная
этикетка



Укрепляющая тесьма
из пике на внутренней
стороне горловины.

Боковые разрезы
в нижней части
изделия.

ADAM



РУБАШКА-ПОЛО МУЖСКАЯ ADAM 195

353000

пике, 100% кардный хлопок,
плотность 195 г/м2

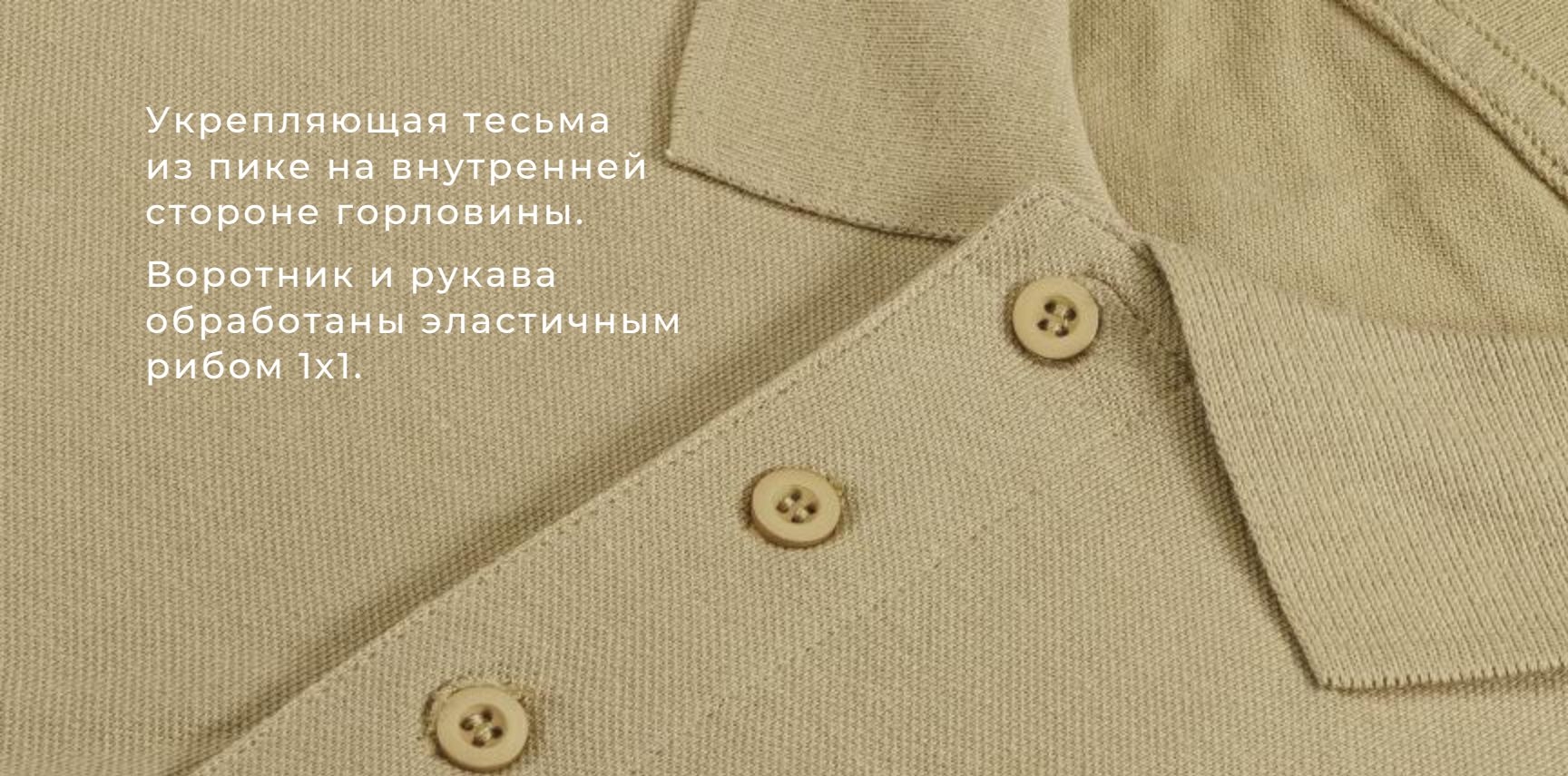


съёмная
этикетка



Укрепляющая тесьма из пике на внутренней стороне горловины.

Воротник и рукава обработаны эластичным трикотажным манжетом 1х1.



TH Clothes

BERN

РУБАШКА-ПОЛО МУЖСКАЯ
С ДЛИННЫМ РУКАВОМ BERN 210

353006

пике, 100% хлопок, плотность
210 г/м2



съемная
этикетка



BERN WOMEN

РУБАШКА-ПОЛО ЖЕНСКАЯ
С ДЛИННЫМ РУКАВОМ
BERN WOMEN 210

353007

пике, 100% хлопок,
плотность 210 г/м2



Двойная отстрочка
на рукавах.

Укрепляющая тесьма из пике
на внутренней стороне
горловины.



съёмная
этикетка



SPECTRUM

Контрастная отделка на боковых разрезах, горловине и планке.

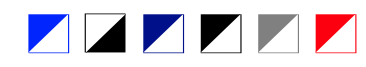
Укрепленная планка с двумя пуговицами в тон основной ткани.



РУБАШКА-ПОЛО МУЖСКАЯ SPECTRUM

353015

пике, 100% хлопок, плотность 210 г/м2



съёмная
этикетка



Воротник и рукава обработаны эластичным рибом 1x1.

Укрепляющая тесьма из пике на внутренней стороне горловины.



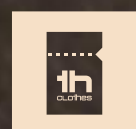
TH Clothes

BERLIN

РУБАШКА-ПОЛО
МУЖСКАЯ BERLIN 200

353002

пике, 65% полиэстер,
35% хлопок, плотность 200г/м2



съёмная
этикетка

BERLIN WOMEN



РУБАШКА-ПОЛО ЖЕНСКАЯ
BERLIN WOMAN 200

353003

пике, 65% полиэстер,
35% хлопок, плотность 200 г/м2



съёмная
этикетка



Воротник и рукава
обработаны эластичным
рибом 1x1.

3 пуговицы на планке в
цвет основной ткани.

Эластичные манжеты
на рукавах.

Тканевый ограничитель
для защиты подбородка.



TH Clothes

HELSINKI

ТОЛСТОВКА МУЖСКАЯ
HELSINKI 260

356000

флис, 100% полиэстер,
плотность 260 г/м²



съёмная
этикетка



AMSTERDAM



НОВЫЙ

ЦВЕТ

TH Clothes

Лицевая сторона футера выполнена из 100% хлопка, а начёс на изнаночной стороне - из 100% полиэстера.

Капюшон с покладкой из джерси (в цвет изделия). Вышитые люверсы. Шнур в капюшоне - в цвет изделия.



ТОЛСТОВКА МУЖСКАЯ AMSTERDAM 320

355002

футер трёхниточный с начёсом,
50% кардный хлопок, 50% полиэстер,
плотность 320 г/м2



съёмная
этикетка



AMSTERDAM WOMEN


ТОЛСТОВКА ЖЕНСКАЯ
AMSTERDAM WOMEN

355003

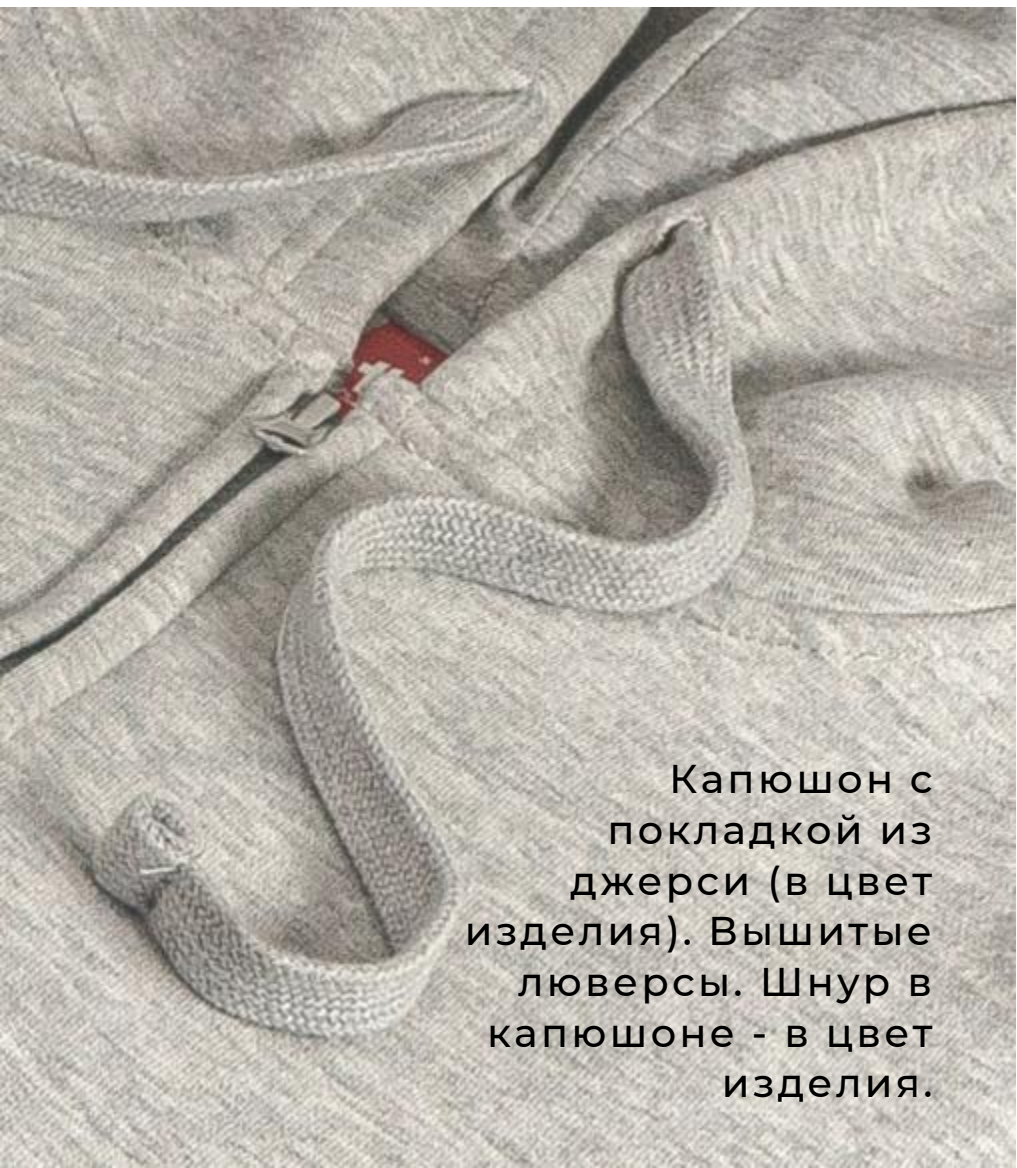
футер трёхниточный
с начёсом, 50% кардный
хлопок, 50% полиэстер,
плотность 320 г/м2



съёмная
этикетка



Лицевая сторона
футера выполнена из
100% хлопка, а начёс
на изнаночной
стороне - из 100%
полиэстера.



Капюшон с
покладкой из
джерси (в цвет
изделия). Вышитые
люверсы. Шнур в
капюшоне - в цвет
изделия.



PHOENIX



ТОЛСТОВКА УНИСЕКС PHOENIX 320

355001

футер трёхниточный с начёсом,
50% кардный хлопок,
50% полиэстер, плотность 320 г/м2



съёмная
этикетка



Лицевая сторона футера
- из 100% хлопка, начёс
на изнаночной стороне -
из 100% полиэстера.
Капюшон - одинарный.
Металлические люверсы.
Шнур в капюшоне -
в цвет изделия.

Внутри начёс из 100%полиэстера.

Воротник, манжеты и нижняя часть изделия обработаны эластичным рибом 1x1.



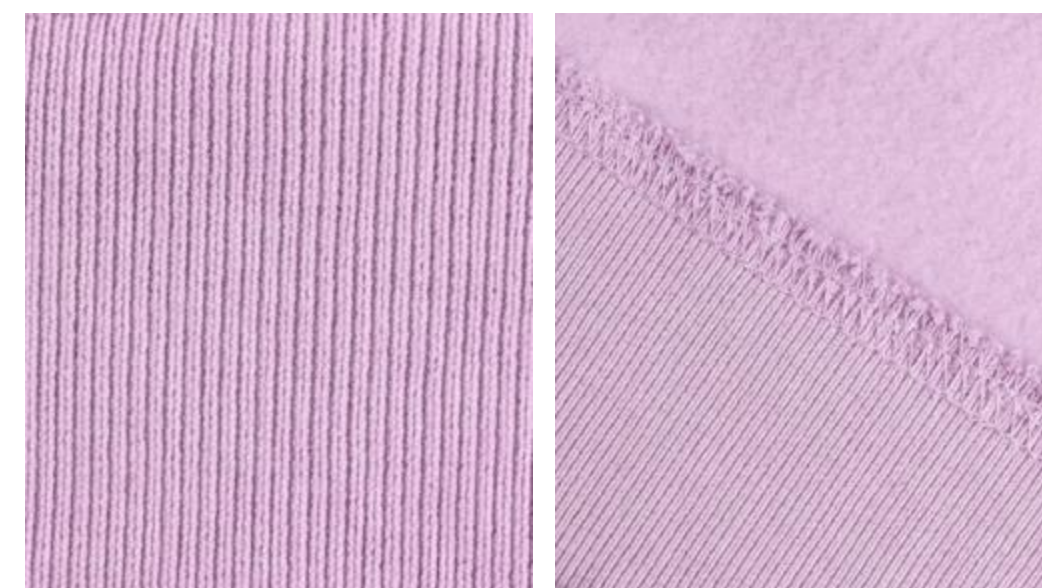
НОВЫЕ

цвета



TH Clothes

DELTA



ТОЛСТОВКА УНИСЕКС DELTA 300

355000

футер трёхниточный с начёсом, 50% хлопок, 50% полиэстер, плотность 300 г/м2



съёмная
этикетка



Центральная молния
с пуллером.

Горловина и низ изделия
обработаны эластичным
рибом 1x1.

Воротник-стойка.

HARBOR

ТОЛСТОВКА МУЖСКАЯ
HARBOR 280

351195

80% хлопок, 20% полиэстер,
280 г/м², футер трёхниточный



съёмная
этикетка





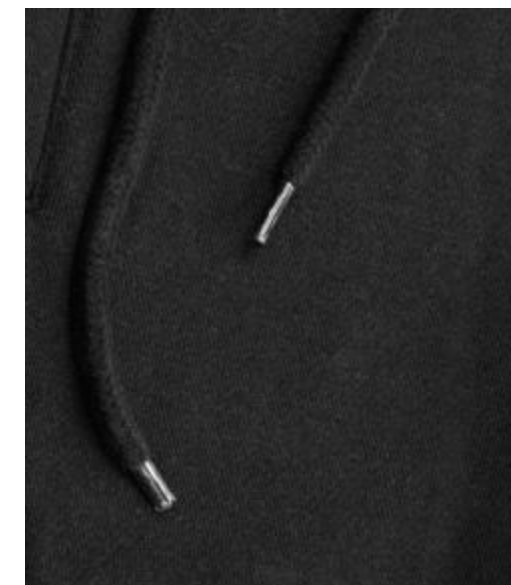
НОВЫЕ



цвета

TH Clothes 

S P R I N T



Пояс на резинке со шнуром-утяжкой в цвет основной ткани изделия

Пояс и нижняя часть изделия обработаны эластичным рибом 1x1

NEW

СПОРТИВНЫЕ ШТАНЫ SPRINT

трикотажные брюки-джоггеры. футер без начёса French Terry, 70% органический хлопок, 30% переработанный полиэстер

352006



съёмная этикетка



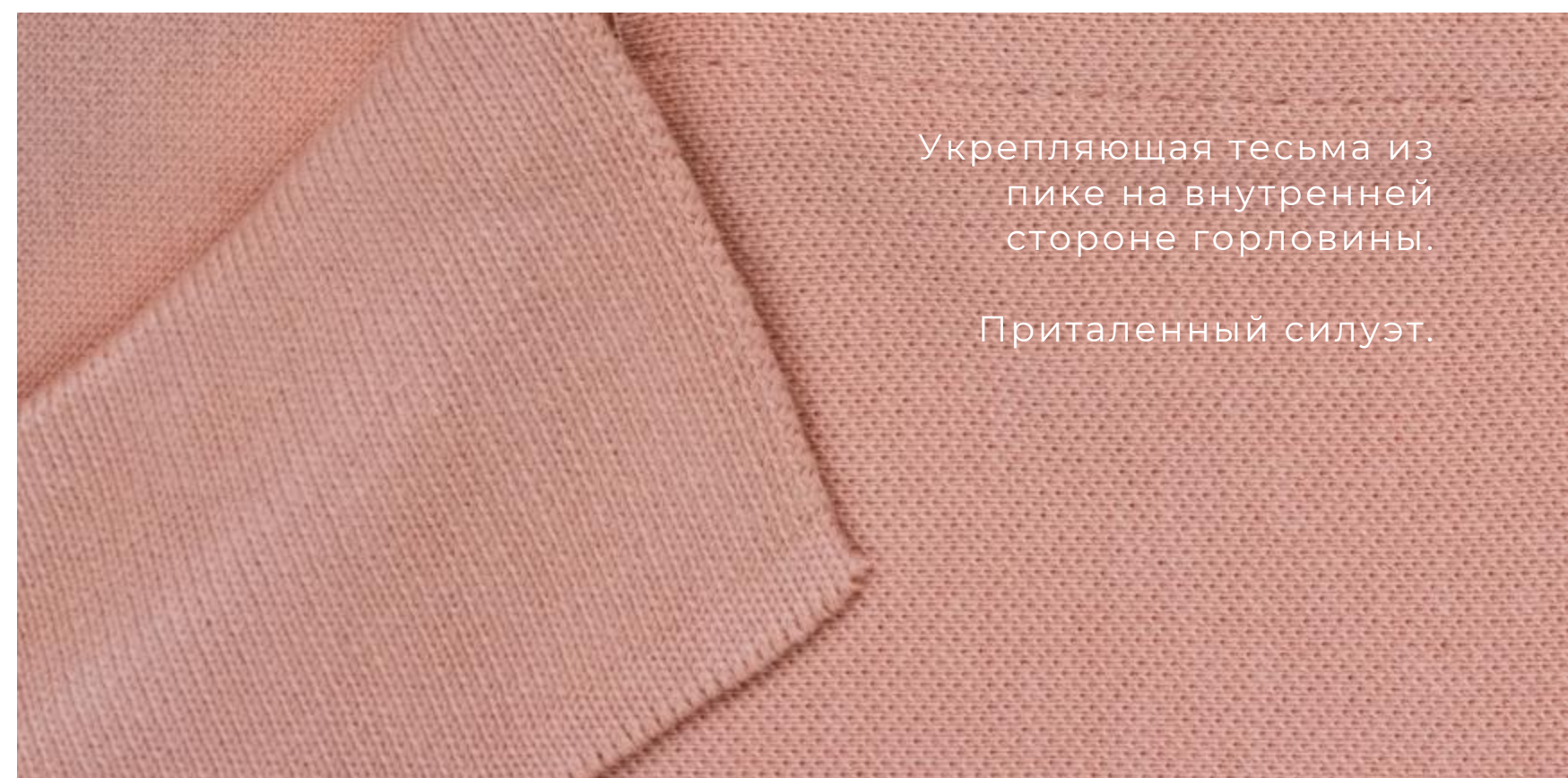
ПОД ЗАКАЗ



EVE



TH Clothes



Укрепляющая тесьма из пике на внутренней стороне горловины.

Приталенный силуэт.

РУБАШКА-ПОЛО ЖЕНСКАЯ EVE

Пике, 100% хлопок, 195 г/м²



съёмная
этикетка



MONACO

РУБАШКА-ПОЛО МУЖСКАЯ
MONACO

пике - 100% хлопок,
плотность 240 г/м2



TH Clothes

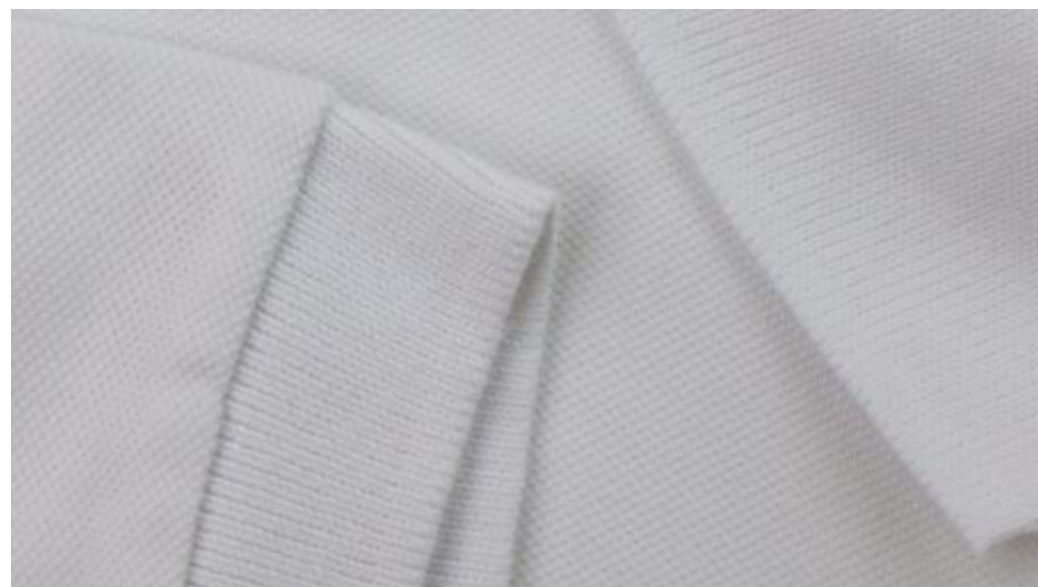
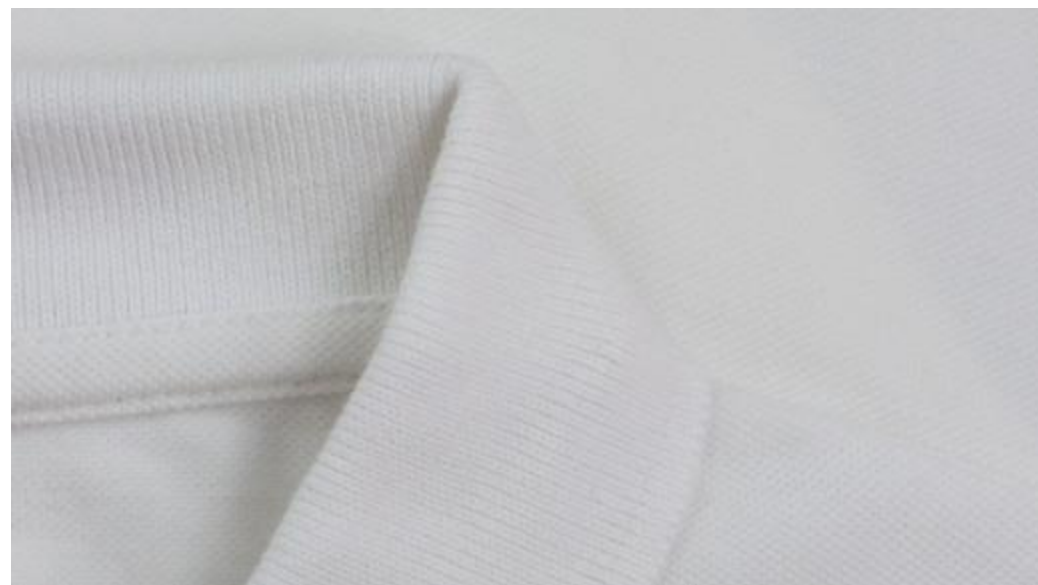
Разрезы по бокам
изделия.

Воротник и рукава
обработаны эластичным
рибом 1x1.



съёмная
этикетка

MONACO WOMEN



РУБАШКА-ПОЛО ЖЕНСКАЯ
MONACO WOMEN

пике - 100% хлопок 240 г/м2



Укрепляющая
тесьма из пике на
внутренней
стороне
горловины.

Разрезы по бокам
изделия.

